

DAUERHOLZ

Terrassen und mehr ...

**ÖKOLOGISCH
HALTBAR
SCHÖN**

Produktinformationen

Terrassendielen

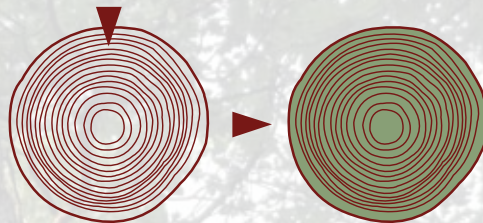
Profile & Konstruktionsholz

- ⬆️ **Wachsdurchtränkt – durch und durch!**
100 % Fäulnisschutz
- ⬆️ **Extrem langlebig**
Besonders wetterfest und formstabil
- ⬆️ **Hochwertig und individuell**
Edle Optik, hohe Qualität und individuelle Gestaltungsmöglichkeiten
- ⬆️ **Umweltschonend und nachhaltig**
Die deutsche Alternative zum Tropenholz
- ⬆️ **Innovativ und zukunftsweisend**
Heimisches Holz, veredelt durch ein patentiertes Verfahren – Made in Germany
- ⬆️ **15 Jahre Garantie**
Holz lebt! **DAUERHOLZ** überlebt!

Unser ökologisch nachhaltiger Umgang mit dem Rohstoff Holz ist natürlich PEFC-zertifiziert.



EINDRINGEN VON WACHSLÖSUNG **VOLLSTÄNDIGE DURCHTRÄNKUNG**



Produktinformationen

- **DAUERHOLZ** bietet neue Designmöglichkeiten: Neben dem Standardmaß von 145 mm x 25 mm sind auch weitere Dimensionen erhältlich.
- Das ergonomische Profil und eine überzeugende Rutschfestigkeit machen **DAUERHOLZ** zur perfekten „Outdoordiele“.
- **DAUERHOLZ**-Terrassendielen sind keilgezinkt. Dieses High-Tech-Verfahren kann astfreies Holz mit außergewöhnlichen Längenmaßen liefern.

Tipps für den Terrassen-Bau

- Bitte beachten Sie den notwendigen Fugenabstand für die **DAUERHOLZ**-Dielen:
 - bei 90 mm Breite: mind. 5 mm Fugenabstand
 - bei 145 mm Breite: mind. 7 mm Fugenabstand
 - bei 190 mm Breite: mind. 8 mm Fugenabstand
 - an den Dielenstößen: mind. 3 mm Fugenabstand

- Legen Sie mindestens alle 50 cm unter den Dielen eine **DAUERHOLZ**-Unterkonstruktion.
- **DAUERHOLZ** ist sehr stabil – bitte bohren Sie die Dielen vor.
- Verwenden Sie je zwei Schrauben pro Auflagepunkt, wenn Sie die Diele auf der Unterkonstruktion befestigen (s. Zeichnung).



- Die Schrauben nicht zu tief absenken, sie sollten bündig mit der Holzoberfläche abschließen. Wir empfehlen die SPAX-D-Terrassenschraube.
- Bei PLUS-Dielen: Die fertige Terrasse nach etwa 4 Wochen mit dem Pflege-Öl **DAUERSCHÖN** nachpflegen.

Produktinformationen

Terrassendielen

Profile & Konstruktionsholz

Produkte



DAUERHOLZ-Terrassendielen aus Kiefer, keilgezinkt, einseitig A-Qualität

Lütt See



Dimension: 90 mm (Breite) x 25 mm (Dicke)
Oberfläche: unbehandelt (PUR) oder geölt (PLUS)
Farbton: Natur oder Honig
Sichtseite: astfrei, A-Qualität
Unterseite: kann Äste aufweisen, mit V-Nut
Profilierung: TD - 019 Glatt/Glatt

Alster



Dimension: 145 mm (Breite) x 25 mm (Dicke)
Oberfläche: unbehandelt (PUR) oder geölt (PLUS)
Farbton: Natur oder Honig
Sichtseite: astfrei, A-Qualität
Unterseite: kann Äste aufweisen, mit V-Nut
Profilierung: TD - 003 Glatt/Glatt

Elbe



Dimension: 145 mm (Breite) x 25 mm (Dicke)
Oberfläche: unbehandelt (PUR) oder geölt (PLUS)
Farbton: Natur oder Honig
Sichtseite: astfrei, A-Qualität
Unterseite: kann Äste aufweisen, mit V-Nut
Profilierung: TD - 008 Profil/Glatt

Inselsee



Dimension: 145 mm (Breite) x 42 mm (Dicke)
Oberfläche: unbehandelt (PUR) oder geölt (PLUS)
Farbton: Natur oder Honig
Sichtseite: astfrei, A-Qualität
Unterseite: kann Äste aufweisen, mit V-Nut
Profilierung: TD - 031 Glatt/Glatt

Gothensee



Dimension: 145 mm (Breite) x 42 mm (Dicke)
Oberfläche: unbehandelt (PUR) oder geölt (PLUS)
Farbton: Natur oder Honig
Sichtseite: astfrei, A-Qualität
Unterseite: kann Äste aufweisen, mit V-Nut
Profilierung: TD - 018 Profil/Glatt

Müritz



Dimension: 190 mm (Breite) x 32 mm (Dicke)
Oberfläche: unbehandelt (PUR) oder geölt (PLUS)
Farbton: Natur oder Honig
Sichtseite: astfrei, A-Qualität
Unterseite: kann Äste aufweisen, mit V-Nut
Profilierung: TD - 046 Glatt/Glatt

Produkte



DAUERHOLZ-Fassadenprofil aus Buche,
keilgezinkt, beidseitig A-Qualität

Ziegelsee



Dimension: 90 mm (Breite) x 25 mm (Dicke)
Oberfläche: unbehandelt (PUR)
Farbton: Natur
Sichtseite: astfrei, A-Qualität
Unterseite: astfrei, A-Qualität
Profilierung: FP - 030 Glatt/Glatt

DAUERHOLZ-Banklatte aus Kiefer,
keilgezinkt, beidseitig A-Qualität

Fleesensee



Dimension: 70 mm (Breite) x 40 mm (Dicke)
Oberfläche: unbehandelt (PUR)
Farbton: Natur
Sichtseite: astfrei, A-Qualität
Unterseite: astfrei, A-Qualität
Profilierung: BL - 048, längsseitig gerundet R 4

DAUERHOLZ-Unterkonstruktion aus Kiefer,
keilgezinkt, für den nicht sichtbaren Bereich

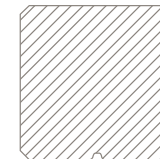


Dimension: 70 mm (Breite) x 40 mm (Dicke)
Oberfläche: unbehandelt (PUR)
Farbton: Natur
Qualität: kann Äste aufweisen, mit V-Nut
Profilierung: UK - 005, längsseitig gerundet R 4

DAUERHOLZ-Konstruktionsholz aus Kiefer, für den nicht sichtbaren Bereich



Dimension: 70 mm (Breite) x 70 mm (Dicke)
Oberfläche: unbehandelt (PUR)
Farbton: Natur
Qualität: kann Äste aufweisen, mit V-Nut
Profilierung: KH - 012, längsseitig gefast



Dimension: 90 mm (Breite) x 90 mm (Dicke)
Oberfläche: unbehandelt (PUR)
Farbton: Natur
Qualität: kann Äste aufweisen, mit V-Nut
Profilierung: KH - 010, längsseitig gefast

Holzpflege speziell für DAUERHOLZ



DAUERSCHÖN mit UV-Filter und einem Wirkstoff gegen optische Verfärbungen durch Oberflächenschimmel und/oder Algen.
Farbton: Honig
• 750 ml (6 m² je Dose)
• 2.500 ml (20 m² je Dose)

DAUERFRISCH Holz-Entgrauer zur Auffrischung und Grundreinigung von bewittertem **DAUERHOLZ**. Auch zur Entfernung von Eisenoxidflecken.
Farbton: farblos
• 2.500 ml (ca. 25 m² je Dose)



DAUERHOLZ erhalten Sie bei:

Händlerstempel

DAUERHOLZ AG • Frankenstraße 18-20 • 20097 Hamburg
Tel. +49 (40) 23 64 48 99-0 • Fax +49 (40) 23 64 48 99-99 • info@dauerholz.de • www.dauerholz.de



DAUERHOLZ 